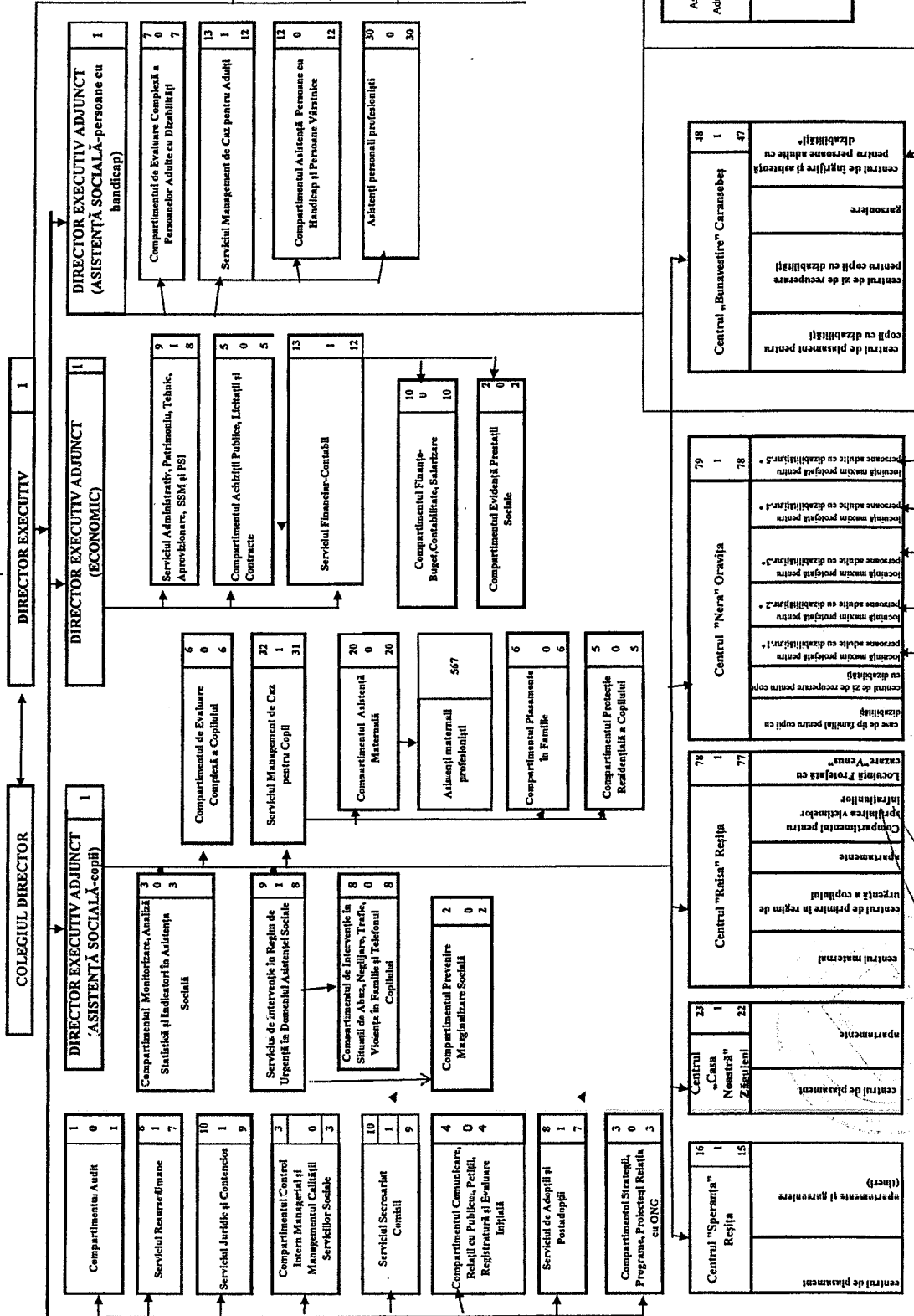
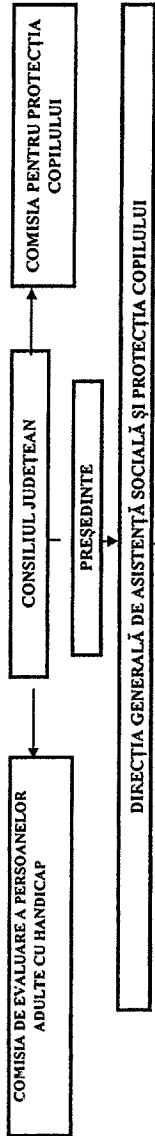


ORGANIGRAMA
DIRECȚIEI GENERALE DE ASISTENȚĂ SOCIALĂ ȘI PROTECȚIA COPILULUI CARAȘ-SEVERIN



TOTAL POSTURI DGASPC CS din care:

APARAT PROPRIU	1071
funcții publice, din care:	150
funcții publice, de conducere	109
de execuție	13
funcții contractuale de execuție	96
CENTRE REZIDENȚIALE din care:	41
personal contractual de conducere	7
de execuție	317
ASISTENȚI MATERNALI PROFESIONISTI	567
ASISTENȚI PERSONALI PROFESIONISTI	30

* Instituții în subordinea DGASPC CS, cu personalitate juridică din care:

personal de conducere	163
personal de execuție	8
personal de execuție	155

* Căminul pentru Persoane Vârstnice Reșița

98
2
96

* Căminul pentru Persoane Vârstnice Sacu

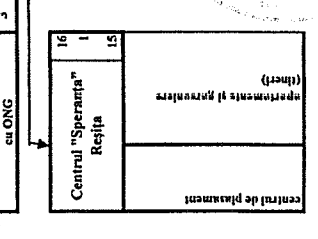
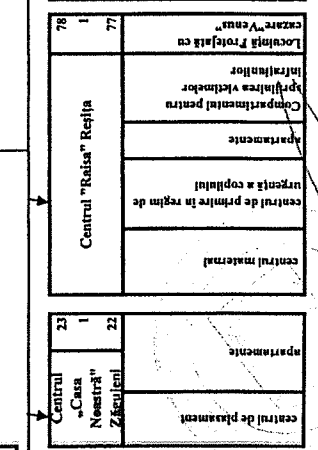
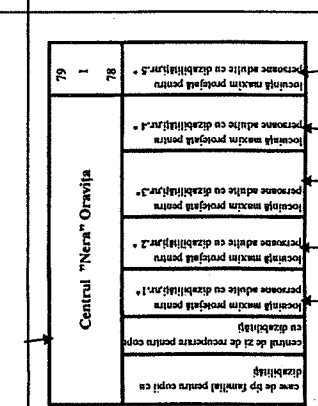
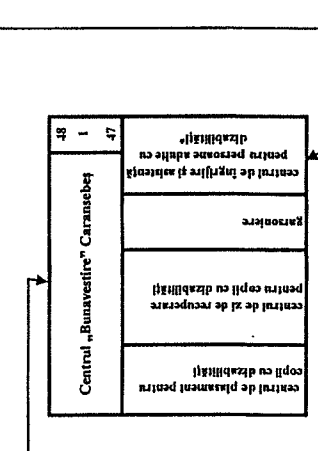
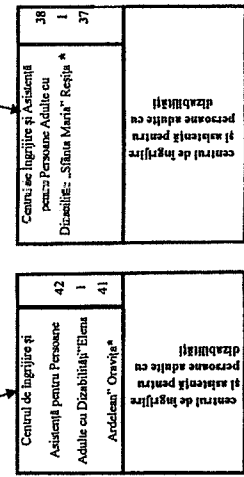
20
2
18

* Căminul pentru Persoane Vârstnice "Sfinții Constantin și Elena" Caransebeș

17
2
15

* Centrul Rezidențial de Asistență și Reintegrare Socială pentru Persoane fără Adopție Caransebeș

28
2
26



DIRECTOR EXECUTIV,
Elena ANZOI

PREȘEDINTE,
Romeo-Dan DRĂSCĂ

* Centre rezidențiale pentru persoane adulte cu dizabilități aflate în proces de reorganizare conform OUG 69/2018 și a Deciziei nr. 877/2018 a Președintelui A.N.P.D.