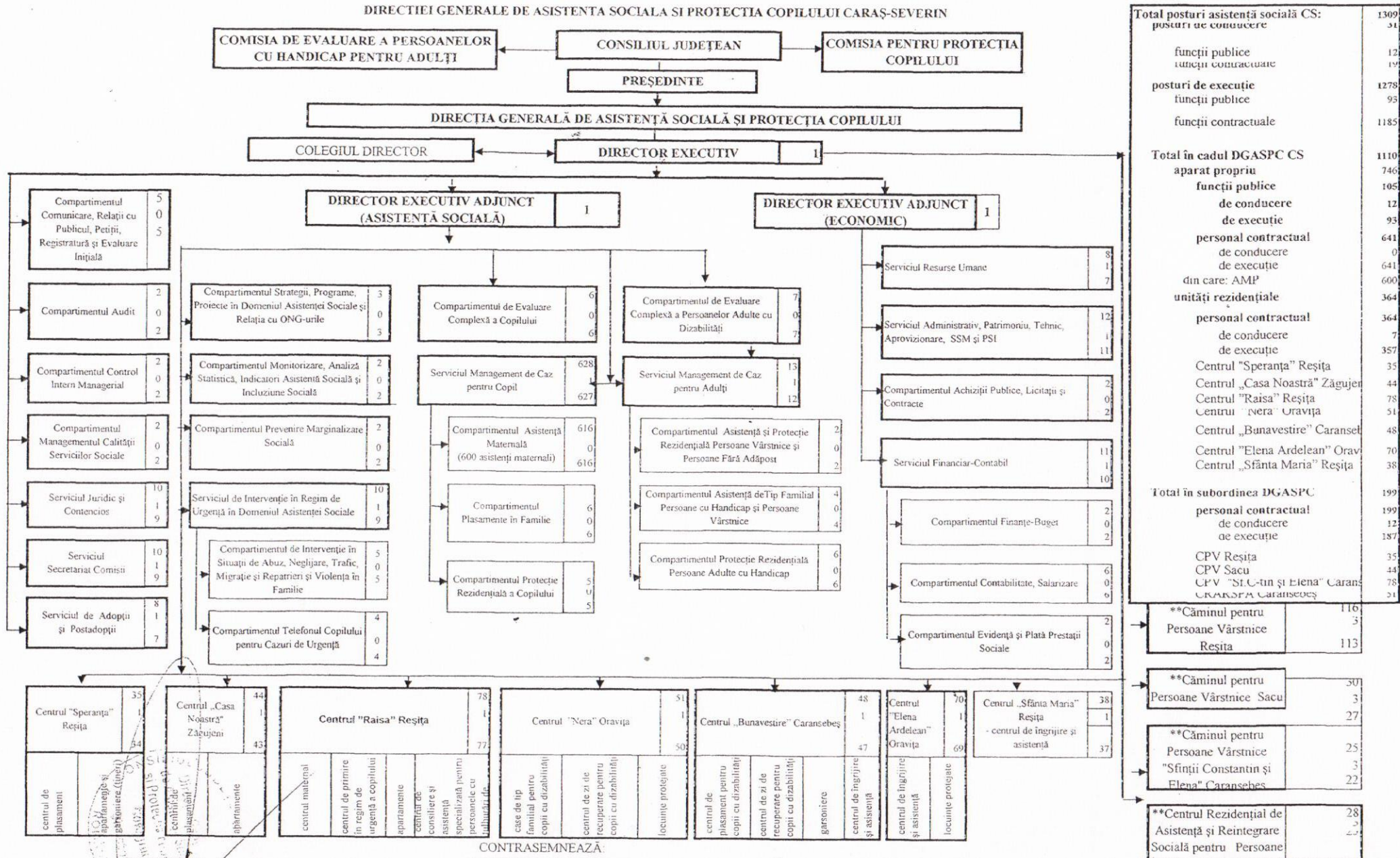


ORGANIGRAMA
DIRECȚIEI GENERALE DE ASISTENȚA SOCIALĂ ȘI PROTECȚIA COPILULUI CARAȘ-SEVERIN



Total posturi asistență socială CS: posturi de conducere	1309
funcții publice	12
funcții contractuale	197
posturi de execuție	1278
funcții publice	95
funcții contractuale	1185
Total în cadrul DGASPC CS aparat propriu	1110
funcții publice	105
de conducere	12
de execuție	93
personal contractual	641
de conducere	0
de execuție	641
din care: AMP	600
unități rezidențiale	364
personal contractual	364
de conducere	7
de execuție	357
Centrul "Speranța" Reșița	35
Centrul "Casa Noastră" Zăguzeni	44
Centrul "Nera" Oravița	78
Centrul "Bunavestire" Caransebeș	51
Centrul "Elena Ardelean" Oravița	48
Centrul "Sfânta Maria" Reșița	70
Centrul "Sfânta Maria" Reșița	38
Total în subordinea DGASPC	199
personal contractual	199
de conducere	12
de execuție	187
CPV Reșița	35
CPV Sacu	44
CPV "Sf. Iustin și Elena" Caransebeș	78
CRASPCA Caransebeș	51
**Căminul pentru Persoane Vârstnice Reșița	116
	3
	113
**Căminul pentru Persoane Vârstnice Sacu	30
	3
	27
**Căminul pentru Persoane Vârstnice "Sfinții Constantin și Elena" Caransebeș	25
	3
	22
**Centrul Rezidențial de Asistență și Reintegrare Socială pentru Persoane	28
	2